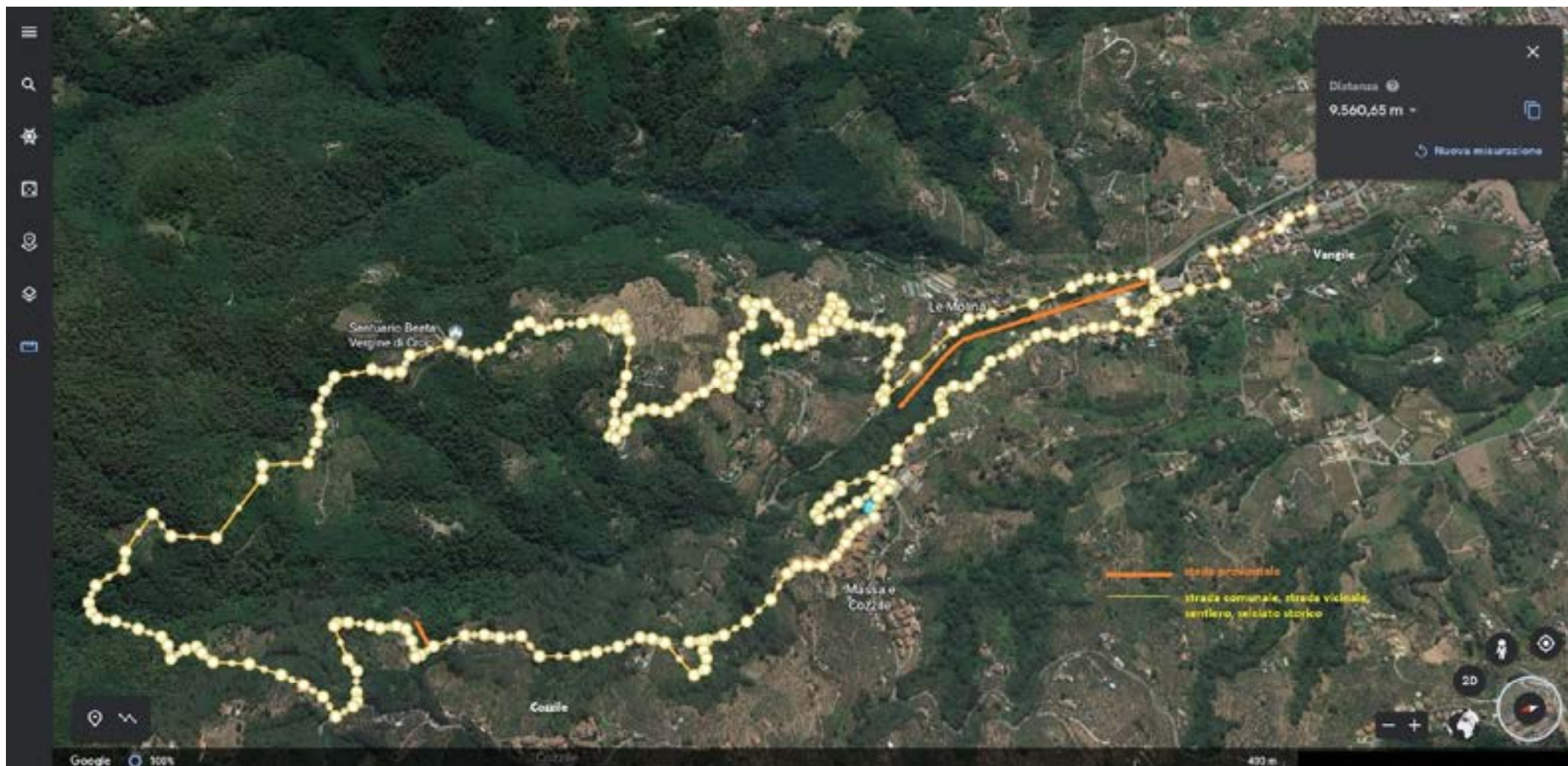


GHIBELLINANDO

29 05 2022



Jogging paesaggistico (ma più camminata che corsa) sulle colline storiche della Valdinevole

Il tracciato, di una lunghezza che si approssima ai 10 km e con un dislivello che conduce dai 50 m di altitudine della frazione di Vangile ai 393 m della località Cozzile, consente di attraversare da Ovest a Est la valle del fiume Borra, fiume storico già descritto nei carteggi geografici di Leonardo, fonte di attività per le genti locali fin dall' epoca del presidio romano.

Lungo il percorso sono segnalati punti stazione in cui vengono fornite delle chiavi di lettura per **curiosare, osservare e scoprire** dal vivo aspetti della tradizione e della cultura locale : sono forniti aneddoti o parole chiave dalle quali è possibile trarre possibili approfondimenti tramite la consultazione del web (tutto il percorso è coperto dal segnale della rete telefonica) o da pubblicazioni che vengono segnalate come fonti bibliografiche, facilmente reperibili sul web.

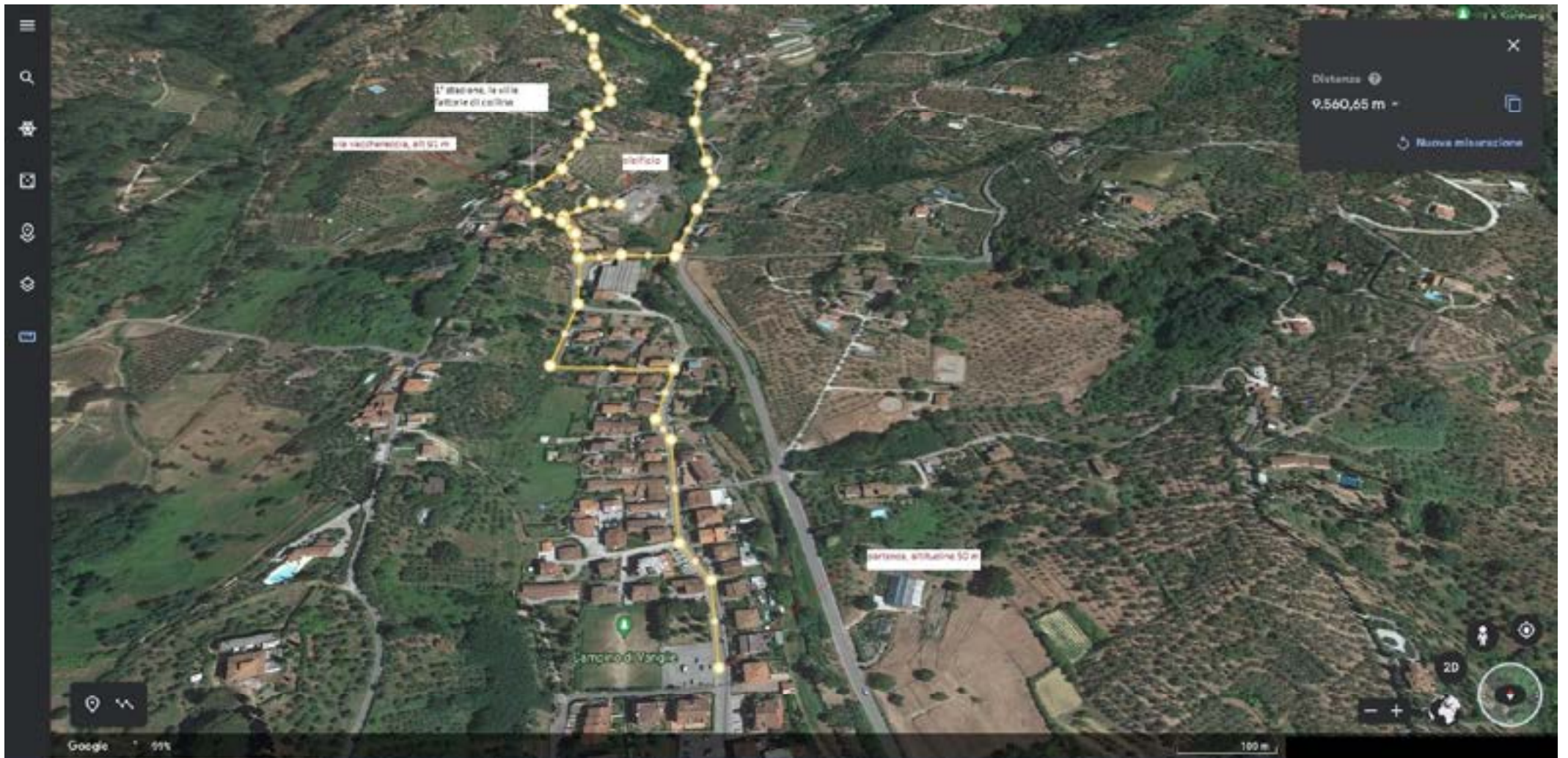
Il tavolo della degustazione dei prodotti del territorio è idealmente collocato verso la fine del percorso: composto con assaggi di prodotti locali, rappresenta il completamento di una investigazione operata lungo il percorso usando idealmente tutti i sensi.

Buona Camminata.



LANDSCAPE TELLING
Cronache da un paesaggio

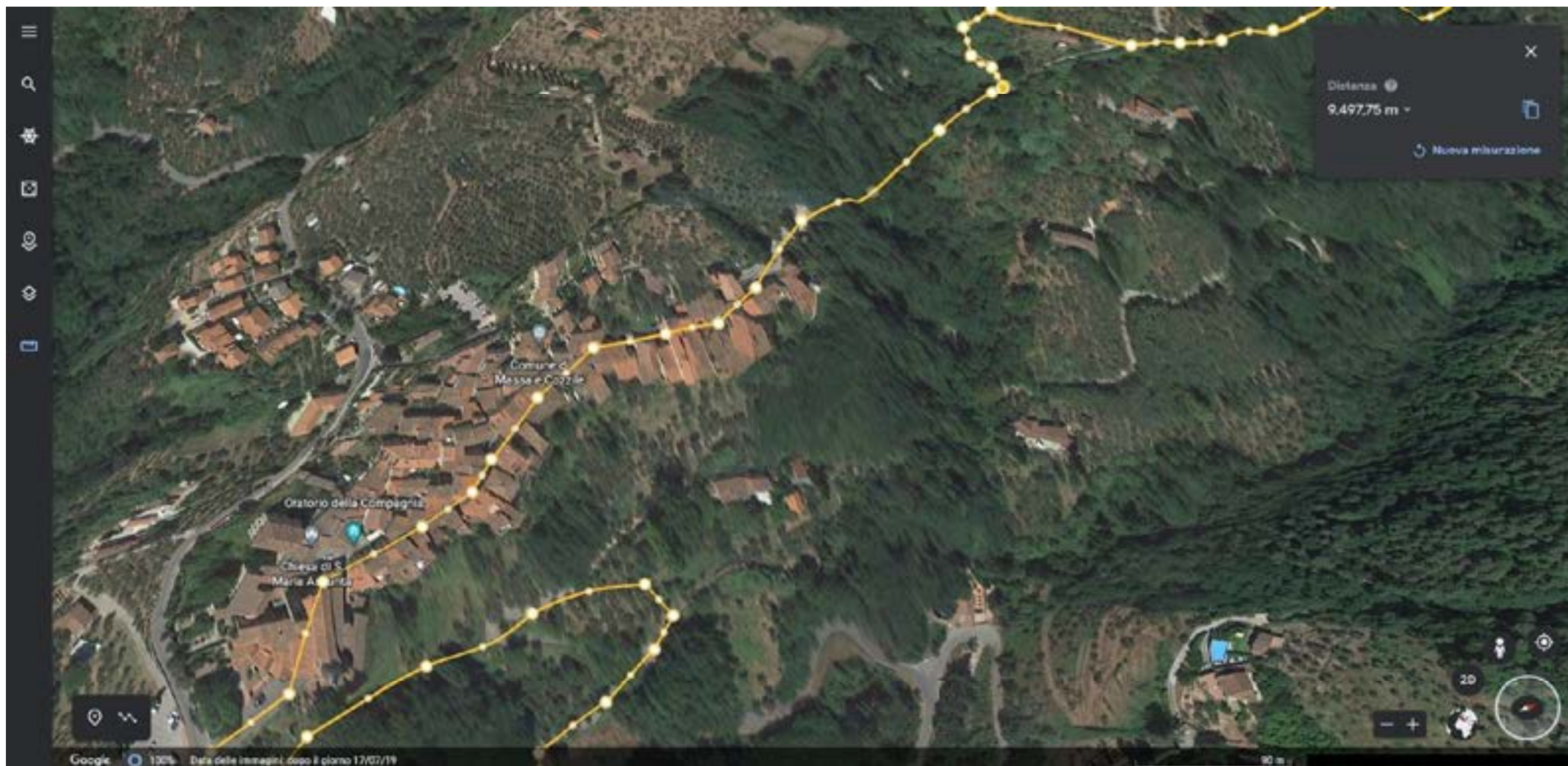


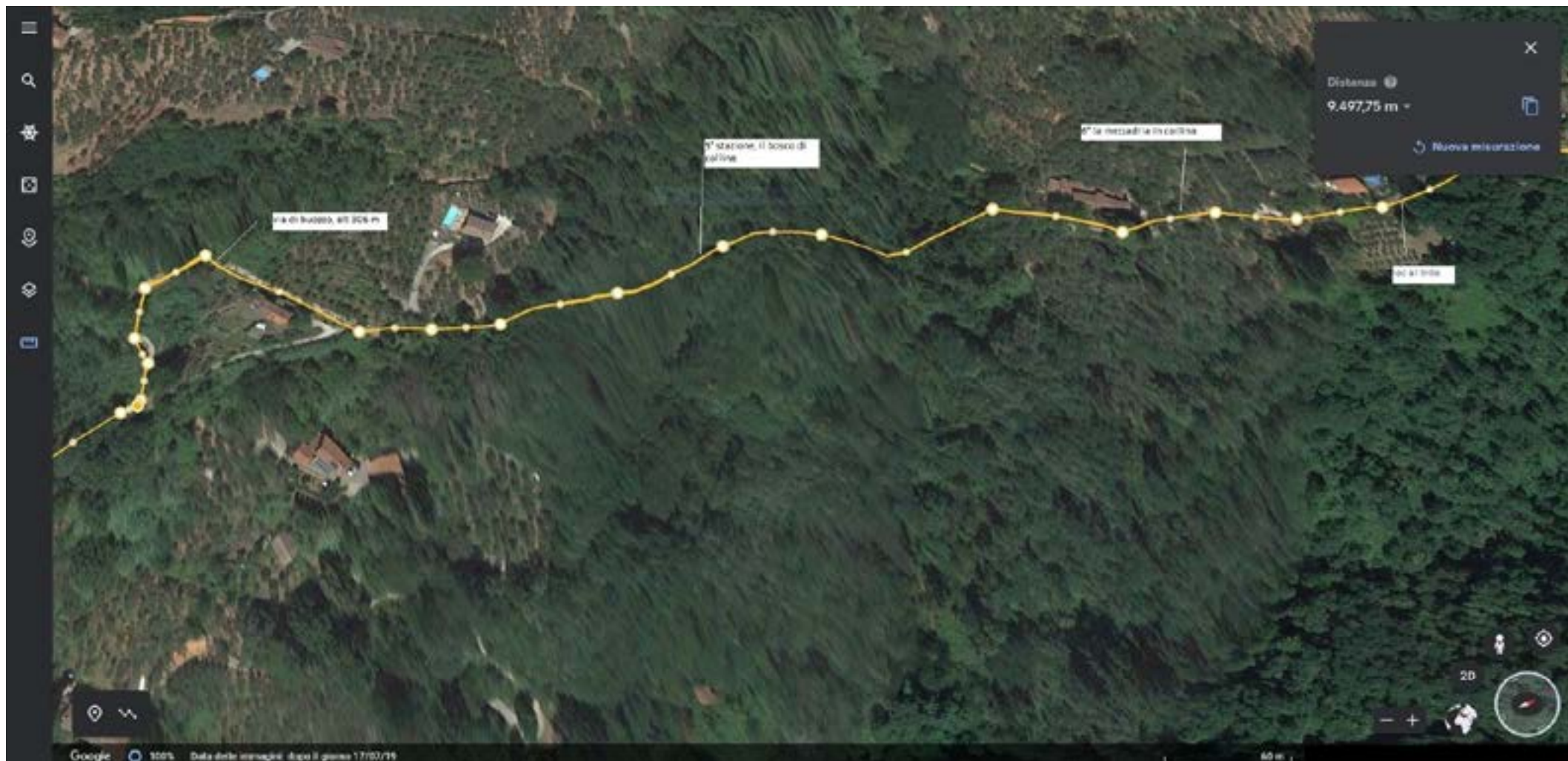


1° stazione_ le ville fattorie di collina (Villa Gentili, Villa Ankuri)_Kw Vaccarella, la via della Seta, Agronomia Seicento



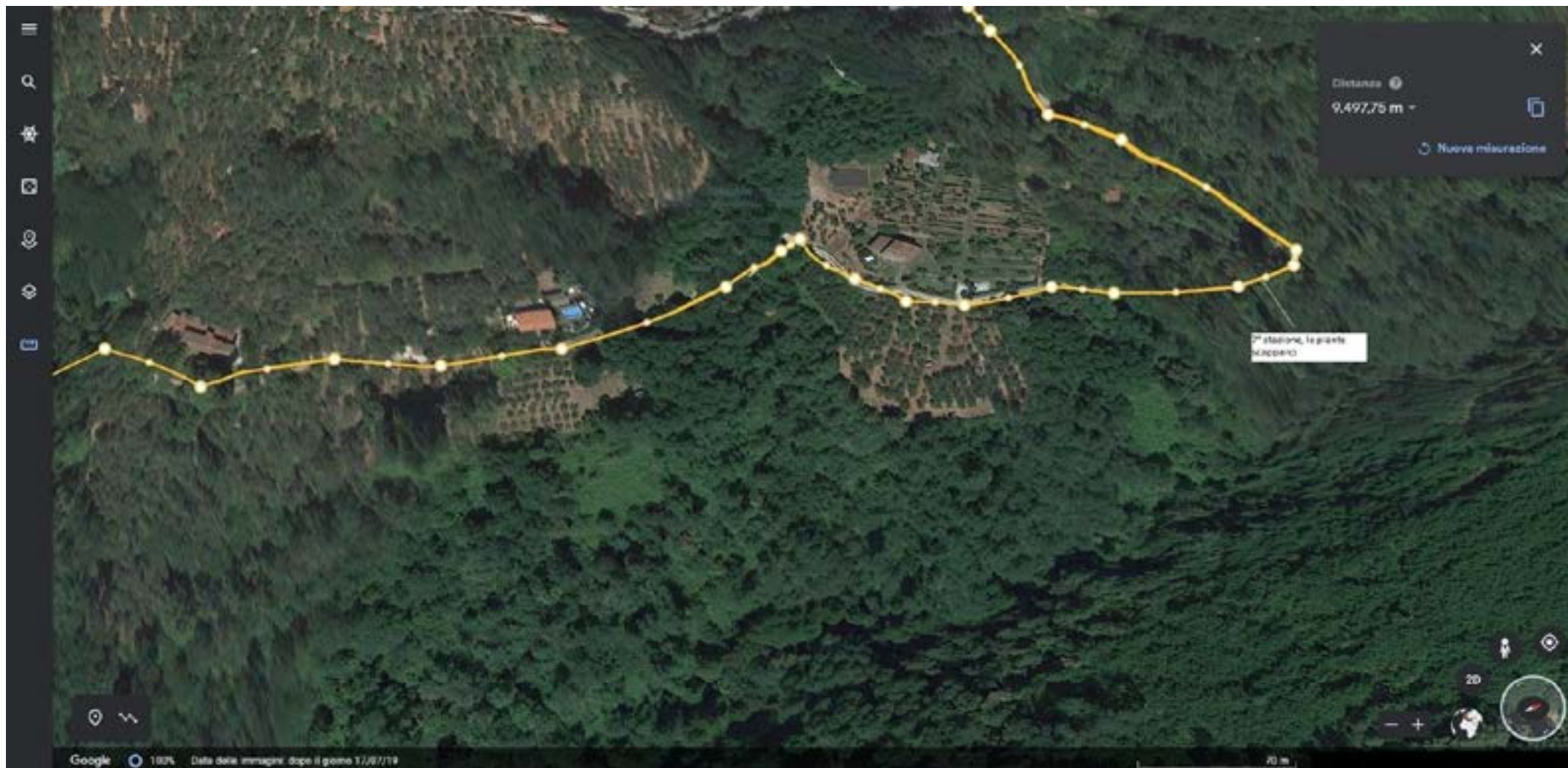
- 2° stazione_ Le Razze toscane di Olivi, i muretti a secco, la vegetazione rupestre
- 3° stazione_ I Cipressi toscani (punti nodali del territorio)
- 4° stazione_ I selciati storici, impianti a opera incerta
- 5° stazione, prima parte_ il borgo medioevale di Massa e Cozzile





5° stazione, seconda parte_ il bosco di collina

6° stazione, seconda parte_ la mezzadria in collina

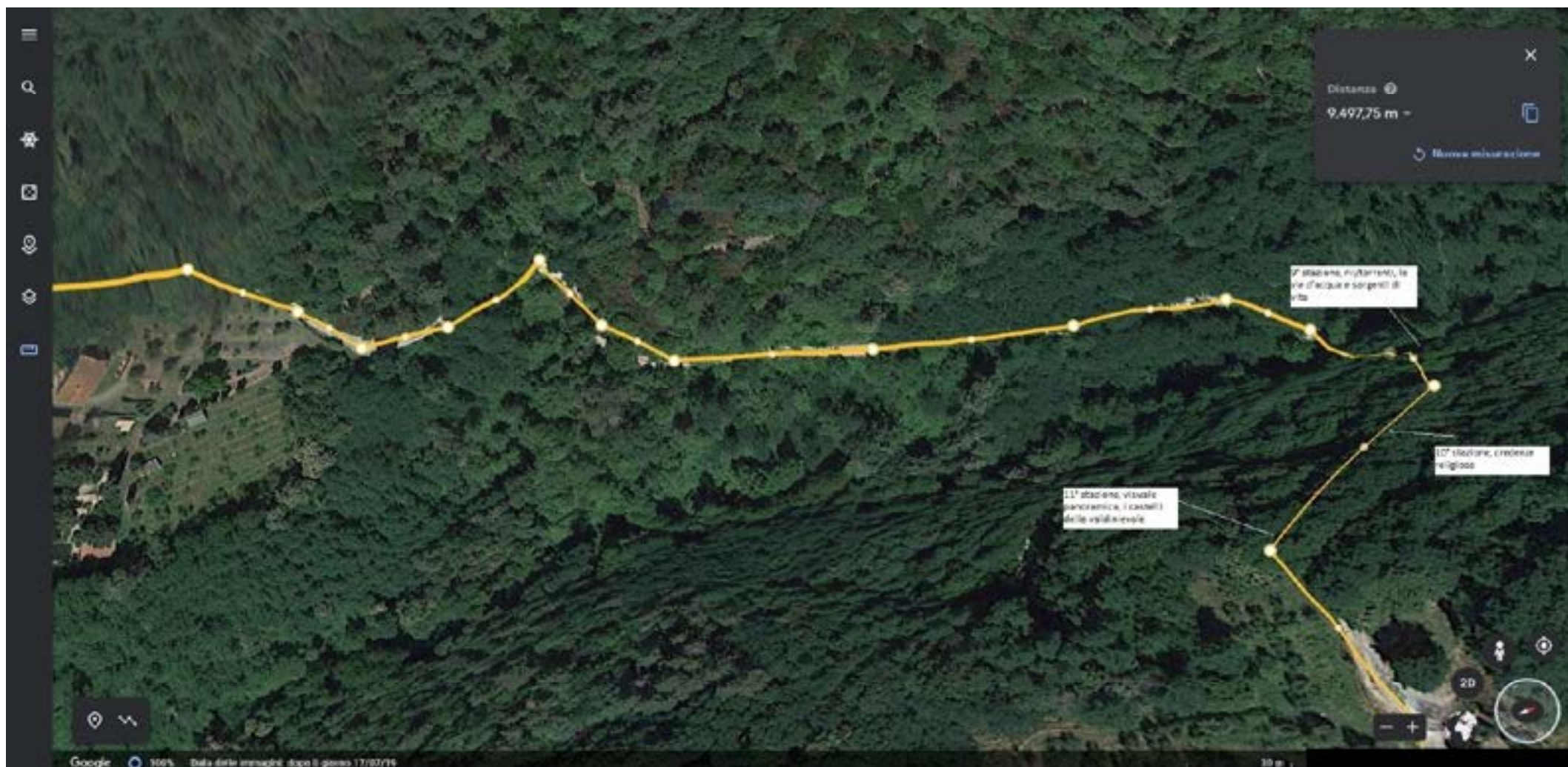


7° stazione _ le piante scappano (esempio dell'alloro)



8° stazione _ gli erbi da riconoscere



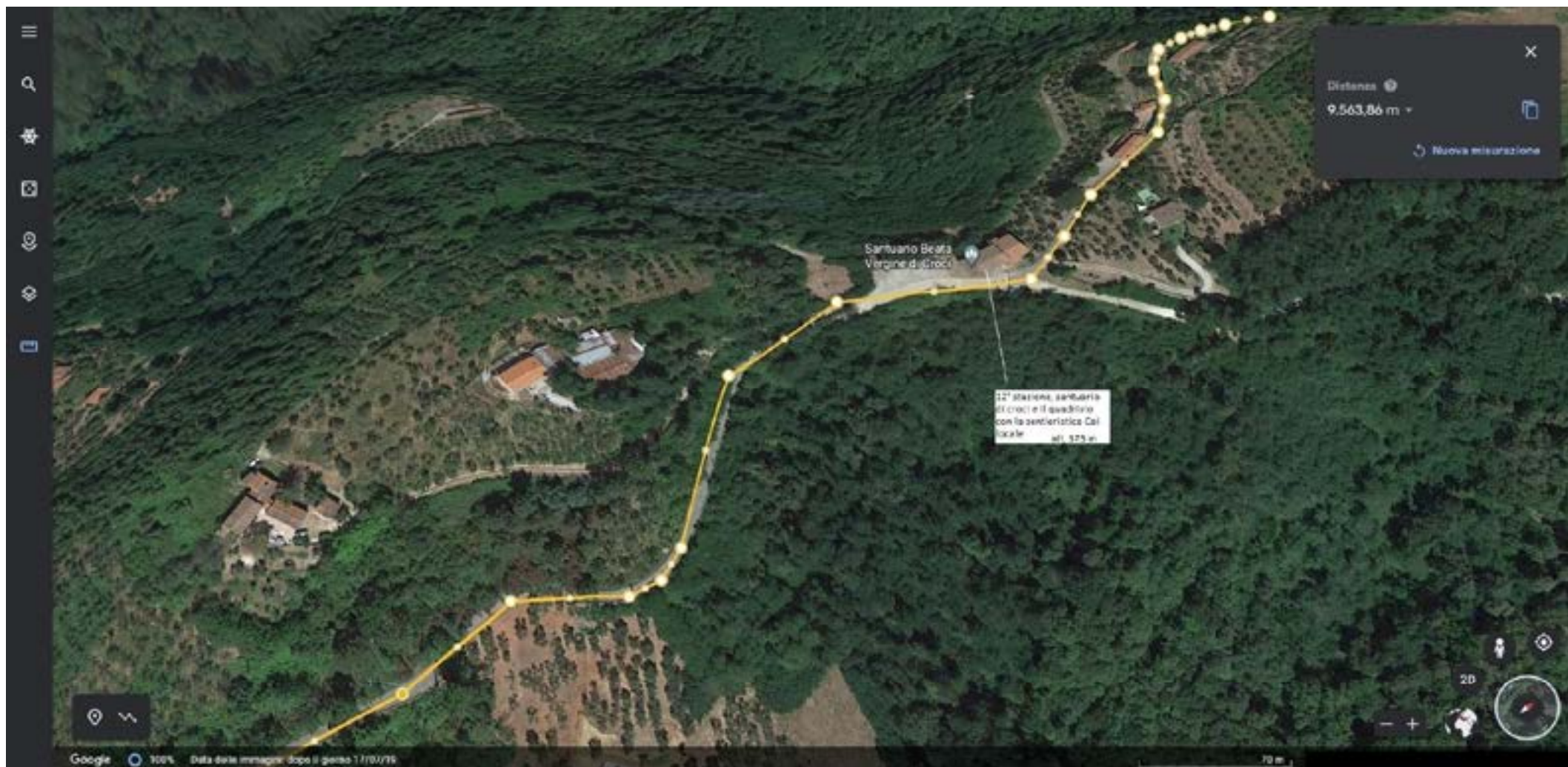


9° stazione _ le vie d'acqua della collina

10° stazione _ le credenze religiose (i presepi, le edicole religiose)

11° stazione _ i castelli medioevali della Valdinievole (Cozzile, Massa, Colle di Buggiano, Buggiano)

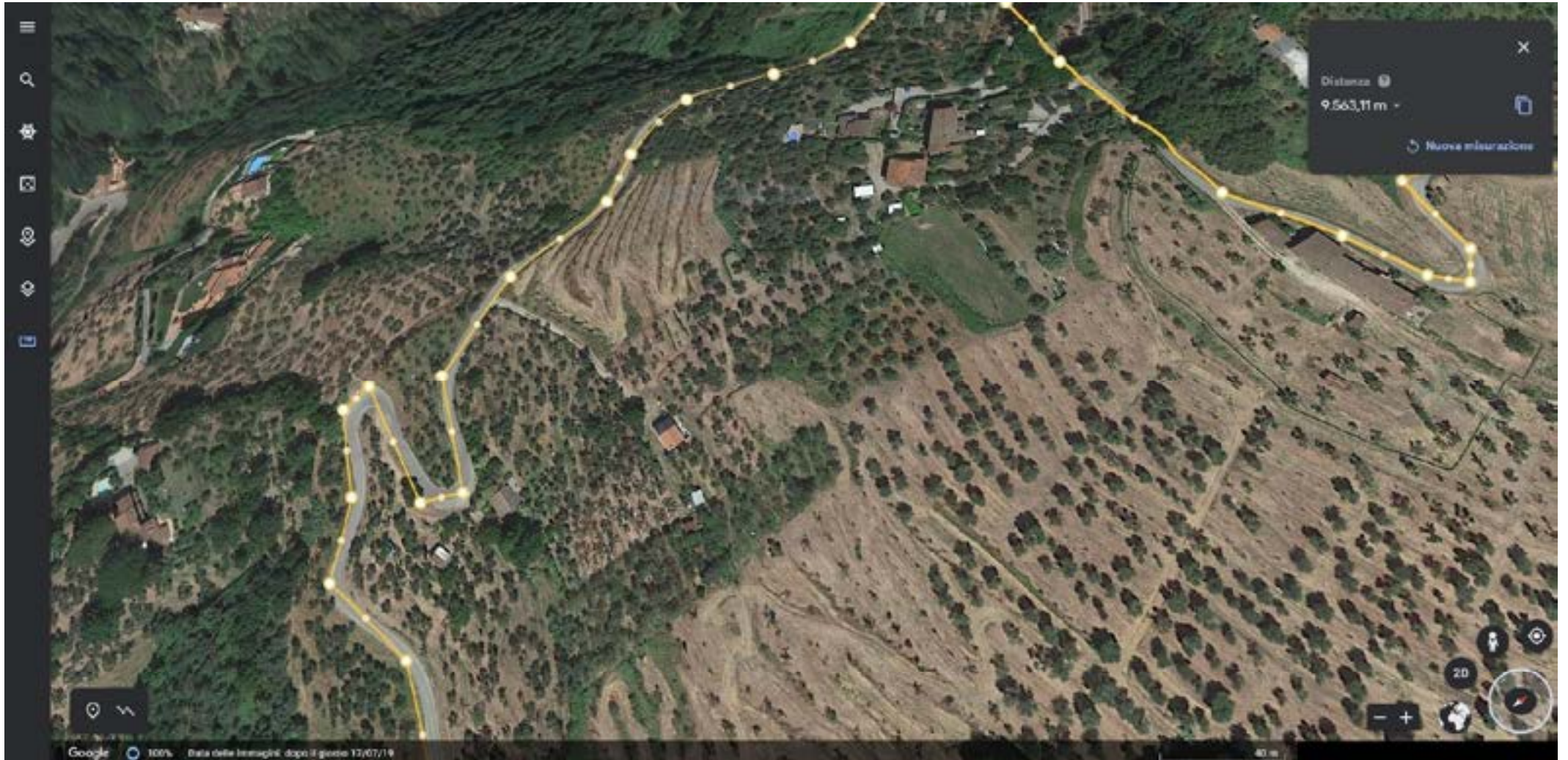


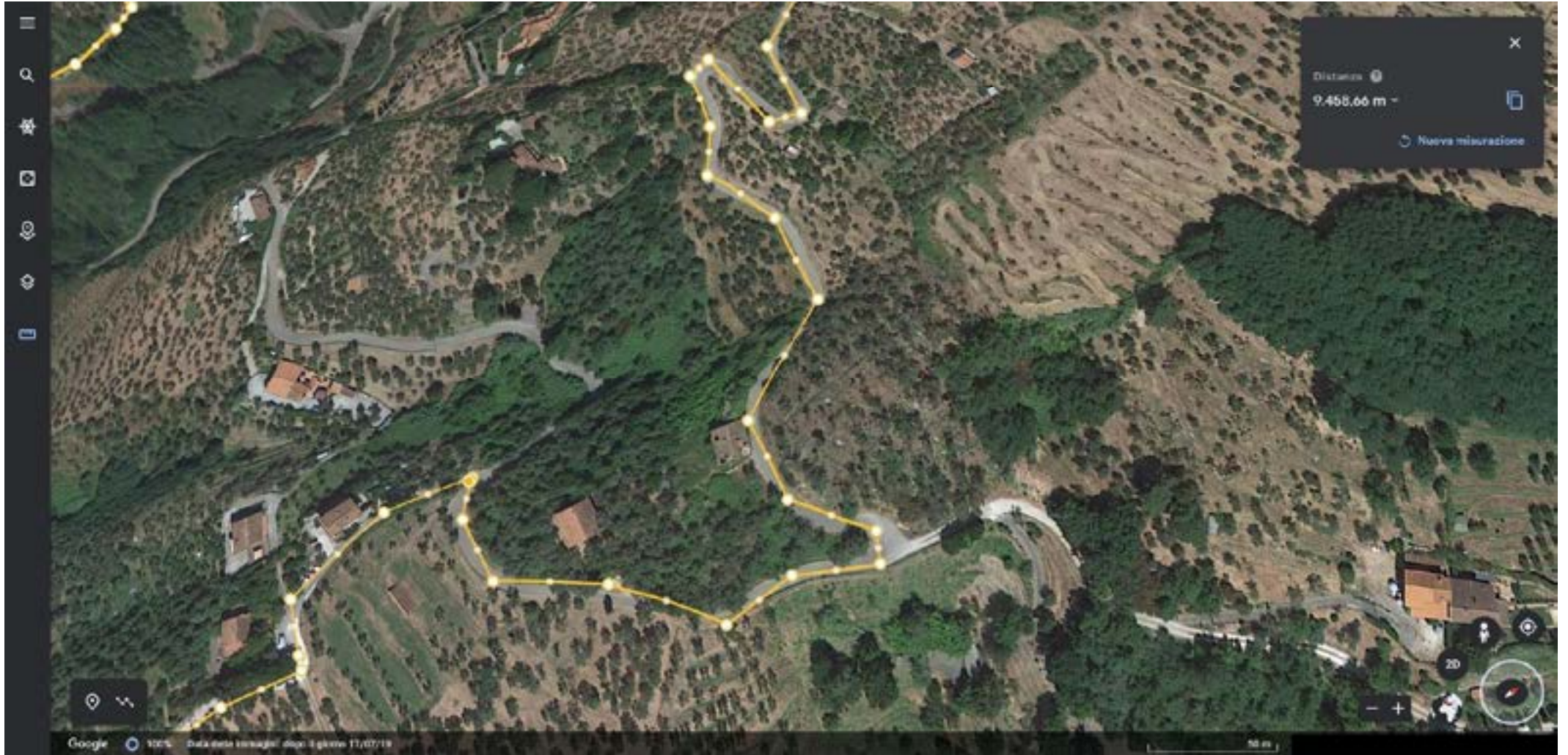


12° stazione _ i castelli medioevali della Valdinievole (Verruca) e il Santuario di Croci, il collegamento con il ponte romano di Barano



13° stazione _ punto panoramico, la meridiana del paesaggio_ dal Montalbano al castello di Fucecchio e San Miniato passando per il padule di Fucecchio, Montecarlo e Lucca
14° stazione _ le piante tipiche, la Noce il Castagno la Quercia (Cerro)







15° stazione _ Frantoio di Croci, tavolo degustazione, via dell'olio locale





16° stazione _ Frantoio di Vangile, tavolo degustazione, fine via dell'olio locale